

Nortembio® POOL

Equilibrio e controllo del pH

MANUTENZIONE NATURALE PER PISCINE
E SPA SEMPRE CRISTALLINE



100% naturale



100% sicuro



100% ecologico



Senza
sostanze chimiche

La tua piscina ti sta dando segnali di allarme?

1 L'impatto visivo (La chiarezza perduta)

Acqua torbida/lattiginosa:

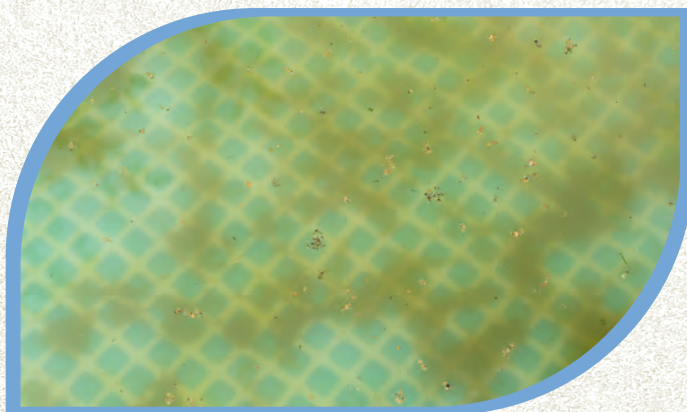
Perdita di trasparenza.

Sedimenti accumulati:

Sporcizia che non va via sulle pareti e sul fondo.

Effetti metallici:

Riflessi insoliti causati dalla decalcificazione o dall'eccessiva acidità.



2 L'impatto sul benessere (La salute in gioco)

Irritazione oculare:

Prurito e arrossamento dopo il bagno.

Sensibilità cutanea:

Prurito, sensazione di tensione e secchezza della pelle dopo essere usciti dall'acqua.



3 I danni alle tue strutture (L'investimento a rischio)

Corrosione aggressiva:

Attacco diretto a scale metalliche, faretto e impianti di riscaldamento.

Problema tecnico:

Depositi calcarei che ostruiscono filtri e ugelli, costringendo la pompa a uno sforzo elettrico eccessivo.



Perché il pH è fondamentale?

Definizione

Il pH è la misura dell'acidità o della basicità dell'acqua.

Intervallo ideale

Mantenere sempre un valore compreso tra 7,2 e 7,6.

Vantaggi

Protegge la salute (pelle e occhi), potenzia l'efficacia di altri prodotti (flocculanti) e prolunga la durata della vostra piscina.



Compatibilità e consigli

Compatibilità: È compatibile con cloro, antialghe e flocculanti. Sicuro per impianti idromassaggio e riscaldatori.

Quello che devi fare: Misurare settimanalmente, regolare il pH prima di applicare il flocculante, conservare in un luogo fresco e asciutto.

Cosa devi evitare: Non versare il prodotto senza averlo sciolto, non effettuare regolazioni troppo drastiche (procedere con moderazione), non applicare mai in presenza di bagnanti.

Regolatori e Formati

pH-Riduttore

10 L, 5 L, 1 L.

Progettati appositamente per piscine e spa.



Aumenta il pH

1.4 kg, 3 kg, 5 kg, 6.5 kg.

Progettati appositamente per piscine e spa.

Protocollo di applicazione

1

Dose: Calcolare la dose in base al volume e alla regolazione necessaria.

2

Preparazione e versamento: Sciogliere il prodotto in un secchio d'acqua (soprattutto se in polvere). Versarlo direttamente sui getti di mandata con l'impianto di depurazione in funzione. Importante: non devono esserci bagnanti in acqua.

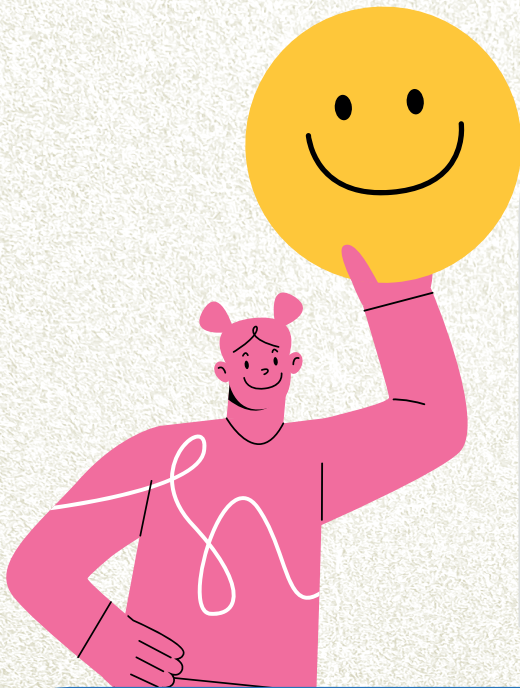
3

Circolazione e controllo: Lasciare circolare l'acqua per 30 minuti. Trascorso questo tempo, misurare nuovamente il pH e ripetere il procedimento, se necessario, fino a raggiungere il livello ideale.



Guida al dosaggio

Prodotto	Ambiente	Dose di riferimento	Effetto
pH- (riduttore)	SPA	20 ml da 1 m ³	- 0.2 pH
pH- (riduttore)	Piscina	200 ml da 10 m ³	- 0.2 pH
pH+ (Aumenta il pH)	SPA	33 g (1 cucchiaino) da 1 m ³	+ 0.15 pH
pH+ (Aumenta il pH)	Piscina	200 g (6 cucchiaini) da 10 m ³	+ 0.1 pH



Prodotti correlati

Mantieni la tua piscina in condizioni perfette con i prodotti complementari

Il controllo del pH è fondamentale per mantenere la tua piscina in condizioni ottimali. Inoltre, il flocculante è il complemento perfetto, poiché garantisce un'acqua perfettamente cristallina, aggregando le particelle per una pulizia totale.

Con questi prodotti puoi:

- Aggregare le particelle microscopiche
- Ottimizzare il tuo sistema di filtrazione
- Mantenere l'acqua della tua piscina cristallina

Flocculante per piscine di piccole dimensioni

Ideale per piscine piccole, smontabili, gonfiabili, vasche idromassaggio e idromassaggi.

- 8 settimane - 240 g (concentrato)
- 14 settimane - 420 g (concentrato)
- 32 settimane - 450 g (superconcentrato)



Flocculante per piscine di grandi dimensioni

Ideale per piscine di grandi dimensioni e ad uso frequente.

- 12 settimane - 850 g (concentrato)
- 24 settimane - 1650 g (concentrato)
- 28 settimane - 900 g (superconcentrato)

