

Nortembio® POOL

pH-Gleichgewicht und -Kontrolle

NATÜRLICHE PFLEGE FÜR SCHWIMMBÄDER
UND SPAS – IMMER KRISTALLKLAR



100% natürlich



100% sicher



100% ökologisch Ohne Chemikalien



Gibt dein Pool dir Warnsignale?

1 Die visuelle Wirkung (Die verlorene Klarheit)

Trübes/milchiges Wasser:

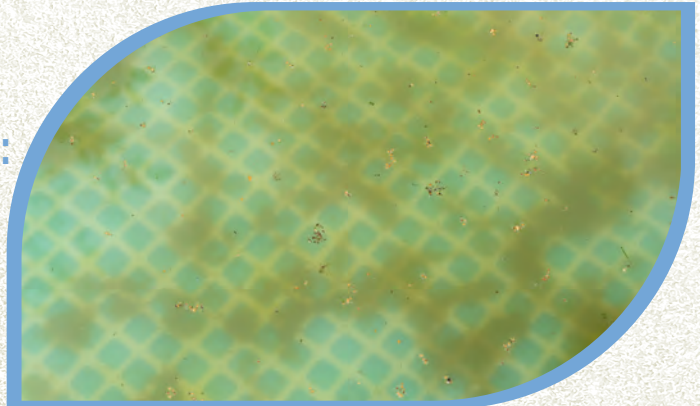
Verlust an Transparenz.

Angesammelte Sedimente:

Hartnäckige Verschmutzungen an Wänden und am Boden.

Metallic-Glanz:

Ungewöhnliche Reflexe, verursacht durch Entkalkung oder Übersäuerung.



2 Die Auswirkungen auf das Wohlbefinden (Gesundheit auf dem Spiel)

Augenreizung:

Juckreiz und Rötung nach dem Baden.

Hautempfindlichkeit:

Juckreiz, Spannungsgefühl und Trockenheit der Haut nach dem Verlassen des Wassers.



3 Schäden an Ihren Anlagen (die gefährdete Investition)

Heftige Korrosion:

Direkter Angriff auf Metalltreppen, Strahler und Heizungsanlagen.

Technische Störung:

Kalkablagerungen, die Filter und Düsen verstopfen, wodurch die Pumpe zu einer übermäßigen elektrischen Belastung gezwungen wird.



Warum ist der pH-Wert der Schlüssel?

Definition

Der pH-Wert ist ein Maß für den Säuregrad oder die Basizität des Wassers.

Idealer Bereich

Der Wert sollte stets zwischen 7,2 und 7,6 liegen.

Vorteile

Schützt die Gesundheit (Haut und Augen), verstärkt die Wirkung anderer Produkte (Flockungsmittel) und verlängert die Lebensdauer Ihres Pools.



Kompatibilität und Tipps

Kompatibilität: Es ist mit Chlor, Algenbekämpfungsmitteln und Flockungsmitteln kompatibel. Unbedenklich für Whirlpools und Heizungen.

Was du tun solltest: Wöchentlich messen, den pH-Wert vor der Zugabe des Flockungsmittels einstellen, an einem kühlen und trockenen Ort lagern.

Was du vermeiden solltest: Das Produkt nicht ungelöst einfüllen, keine radikalen Anpassungen vornehmen (in Maßen vorgehen), niemals bei anwesenden Badegästen anwenden.

Regler und Formate

pH-Senker

10 L, 5 L, 1 L

*Speziell entwickelt für
Schwimmbäder und Whirlpools.*



pH-Erhöher

1.4 kg, 3 kg, 5 kg, 6.5 kg.

*Speziell entwickelt für
Schwimmbäder und Whirlpools.*

Anwendungs- protokoll

1

Dosierung: Berechnen Sie die Dosis anhand des Volumens und der erforderlichen Einstellung.

2

Zubereitung und Ausgießen: Das Produkt in einem Eimer mit Wasser auflösen (insbesondere das Pulver). Bei laufender Anlage direkt über die Strahlrohre gießen. Wichtig: Es dürfen sich keine Badegäste im Wasser befinden.

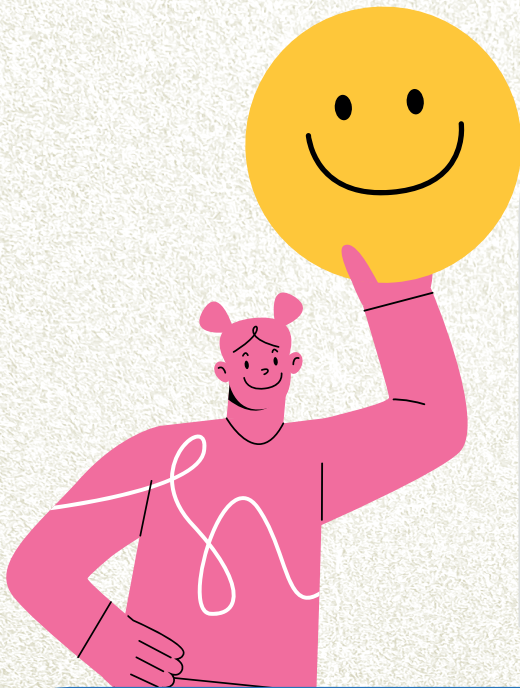
3

Verkehr und Kontrolle: Lassen Sie das Wasser 30 Minuten lang zirkulieren. Messen Sie anschließend den pH-Wert erneut und wiederholen Sie den Vorgang gegebenenfalls, bis der ideale Wert erreicht ist.



Dosierungs- anleitung

Produkt	Umfeld	Referenzdosis	Wirkung
pH- (Reduzierstück)	SPA	20 ml von 1 m ³	- 0.2 pH
pH- (Reduzierstück)	Schwimmbad	200 ml von 10 m ³	- 0.2 pH
pH+ (Aufzug)	SPA	33 g (1 Löffel) von 1 m ³	+ 0.15 pH
pH+ (Aufzug)	Schwimmbad	200 g (6 Löffelchen) von 10 m ³	+ 0.1 pH



Ergänzende Produkte

Halte deinen Pool mit ergänzenden Produkten in Topform

Die Kontrolle des pH-Werts ist entscheidend, um deinen Pool in einem optimalen Zustand zu halten. Darüber hinaus ist das Flockungsmittel die perfekte Ergänzung, da es für absolut kristallklares Wasser sorgt, indem es Partikel bündelt und so für eine gründliche Reinigung sorgt.

Mit diesen Produkten kannst du:

- mikroskopisch kleine Partikel bündeln
- dein Filtersystem optimieren
- das Wasser in deinem Pool kristallklar halten

Flockungsmittel für kleine Schwimmbecken

Ideal für kleine, aufstellbare und aufblasbare Pools, Whirlpools und Hydromassageanlagen.

- 8 Wochen – 240 g (Konzentrat)
- 14 Wochen – 420 g (Konzentrat)
- 32 Wochen – 450 g (Superkonzentrat)



Flockungsmittel für große Schwimmbäder

Geeignet für größere Schwimmbecken mit hoher Nutzungsfrequenz.

- 12 Wochen – 850 g (Konzentrat)
- 24 Wochen – 1650 g (Konzentrat)
- 28 Wochen – 900 g (Superkonzentrat)

