

CRYSTAL WATER

FLOCULANTE

La guía definitiva para tener el agua de tu piscina siempre cristalina



FÓRMULA
NATURAL



RÁPIDO
RESULTADO



SIN
ALUMINIO



COMPATIBLE CON
MÁS TRATAMIENTOS



Nortembio® POOL

¿Por qué el agua de la piscina se vuelve turbia?

Aunque el agua esté desinfectada, es común que pierda transparencia con el paso del tiempo. Esto ocurre porque en el agua se acumulan partículas microscópicas que el sistema de filtración no puede retener.



Qué es un floculante y cómo ayuda a clarificar el agua

El floculante es un producto diseñado para agrupar las partículas microscópicas presentes en el agua. Muchas de estas partículas son demasiado pequeñas para ser capturadas por el sistema de filtración, por lo que permanecen en suspensión y provocan turbidez. El floculante actúa uniendo esas partículas, formando agrupaciones más grandes que pueden eliminarse con mayor facilidad.

Cómo actúa el floculante

1

Partículas pequeñas en el agua



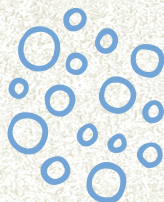
2

El floculante las agrupa



3

Las partículas aumentan de tamaño



4

O se depositan en el fondo para ser aspiradas



FORMATOS

Nuestro floculante está disponible en varios formatos concentrados para adaptarse a diferentes tamaños de piscina y necesidades de mantenimiento. De esta forma puedes elegir la opción más adecuada según el volumen de agua y la frecuencia de uso.

Piscina pequeña e hidromasaje

Ideal para piscinas pequeñas, desmontables, inflables, jacuzzis e hidromasajes.

8 semanas - 240 g (concentrado)

14 semanas - 420 g (concentrado)

32 semanas - 450 g (superconcentrado)



Piscina grande y SPA

Pensado para piscinas de mayor capacidad y uso frecuente

12 semanas - 850 g (concentrado)

24 semanas - 1650 g (concentrado)

28 semanas - 900 g (superconcentrado)



1 Aplicar la dosis correcta

Añade la cantidad recomendada según el tamaño de tu piscina. Usar la dosis adecuada permite que el floculante agrupe correctamente las partículas presentes en el agua.

2 Aplicar el producto

El agua debe estar al menos a 30°C. Mejor en la mañana temprano o noche. Echa el floculante directamente sobre el chorro de salida del agua, es decir, en los sistemas de circulación del agua.

Cómo usar correctamente el floculante

Para obtener buenos resultados y recuperar la claridad del agua, es importante aplicar el producto correctamente siguiendo estos sencillos pasos.

3 Mantener la circulación

Mantén la circulación de agua activo durante al menos 1 hora. Es importante que el sistema de filtrado esté apagado durante el proceso.

4 Dejar reposar el agua

Después de esa hora de circulación, deja el agua reposar entre 3 y 4 horas. Durante este tiempo el floculante agrupará las partículas, que se depositarán en el fondo de la piscina.

5 Limpiar el fondo

Utiliza un limpiafondos para retirar la suciedad acumulada en el fondo de la piscina. Una vez retiradas las partículas, el agua recuperará un aspecto mucho más claro y limpio.



Dosificación del floculante

★ Consejo práctico

Realizar el tratamiento de forma preventiva es la mejor forma de evitar que el agua de la piscina pierda transparencia.

Piscinas pequeñas, desmontables e hidromasaje:

Dosis mínima recomendada:
1 cacito (30 ml) por cada 10 m³ de agua

10 m³
1 cacito

20 m³
2 cacitos

30 m³
3 cacitos

40 m³
4 cacitos

Piscinas grandes y SPA

Dosis mínima recomendada:
1 cacito (70 ml) por cada 22 m³ de agua

50 m³
2.5-4 cacitos

65 m³
3-5 cacitos

90 m³
4-6 cacitos

110 m³
5-7 cacitos

Ajustar la dosis según la turbidez

La cantidad de producto puede variar según el estado del agua.

Agua ligeramente turbia - Utiliza la dosis mínima recomendada.

Agua muy turbia - Puede ser necesario aumentar la dosis dentro del rango indicado.



Compatibilidad del floculante

Compatible con todo tipo de piscinas y tratamientos

Nuestro floculante ha sido diseñado para funcionar de manera eficaz en la mayoría de piscinas, siempre que cuenten con un sistema de circulación de agua.

Piscinas

Fuentes
Piscinas de obra
Piscinas desmontables
Jacuzzis o hidromasajes

Sistemas de tratamiento

Con cloro
Con productos antialgas
Con otros tratamientos
No altera el pH del agua



★ Consejo práctico

Antes de aplicar el floculante, asegúrate de que el sistema de circulación funcione correctamente. Esto garantiza una distribución homogénea y resultados óptimos.



Excepción

No compatible con piscinas de agua salina

Consejos y errores comunes



Mejores resultados

Temperatura del agua – Aplicar cuando el agua esté inferior a 30°C.

Hora de aplicación – Preferiblemente por la noche o a primera hora de la mañana.

Limpiar el fondo – Usar un limpiafondos después del tratamiento.

Errores comunes a evitar

Aplicar en agua demasiado caliente – El floculante funciona mejor < 30°C.

No limpiar el fondo después del tratamiento – Las partículas se acumulan y la turbidez vuelve.

Saltarse el mantenimiento regular – El agua se enturbia más rápido y el floculante tarda más en actuar.

No ajustar la dosis según la turbidez – Usar dosis insuficiente en agua muy turbia retrasa los resultados.

★ Consejo práctico

Combinar la aplicación correcta del floculante con mantenimiento constante es la clave para mantener tu piscina siempre cristalina y lista para disfrutar.

Productos complementarios

Mantén tu piscina perfecta con productos complementarios

El floculante es ideal para eliminar la turbidez y agrupar partículas, pero para un agua cristalina y equilibrada, también es importante controlar el pH.

Con estos productos puedes:

- Ajustar el pH fácilmente
- Mantener la calidad del agua todo el año
- Optimizar el efecto del floculante

NortemBio Pool pH Minus

Reductor de pH líquido, ideal para disminuir el pH de tu piscina o spa de manera segura y rápida.

Beneficios principales:

- Mantiene el pH equilibrado
- Mejora la calidad del agua
- Compatible con tratamientos habituales y floculante



NortemBio Pool Elevador pH Plus

Regulador natural del pH en polvo, ideal para subir el pH de piscinas y spas. Seguro y eficaz para todo tipo de mantenimiento.

- Ajuste preciso del pH
- Fórmula segura y natural
- Complementa el tratamiento con floculante para agua cristalina

