

# CRYSTAL WATER

## FLOCULANTE

*La guida definitiva per mantenere l'acqua della tua piscina sempre cristallina*



FORMULA  
NATURALE



VELOCE  
RISULTATO



SENZA  
ALLUMINIO



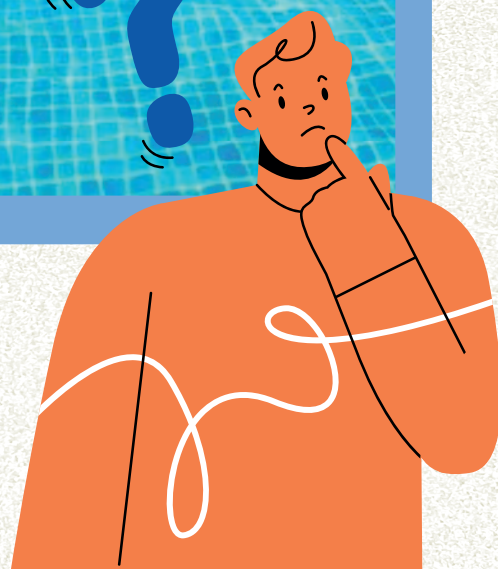
COMPATIBILE CON  
ALTRI TRATTAMENTI



**Nortembio® POOL**

# Perché l'acqua della piscina diventa torbida?

Anche se l'acqua è stata disinfettata, capita spesso che perda la sua trasparenza con il passare del tempo. Ciò accade perché nell'acqua si accumulano particelle microscopiche che il sistema di filtrazione non riesce a trattenere.



# Che cos'è un flocculante e come contribuisce a chiarificare l'acqua

Il flocculante è un prodotto studiato per aggregare le particelle microscopiche presenti nell'acqua. Molte di queste particelle sono troppo piccole per essere catturate dal sistema di filtrazione, pertanto rimangono in sospensione e causano torbidità. Il flocculante agisce unendo tali particelle, formando aggregati più grandi che possono essere eliminati più facilmente.

## Come agisce il flocculante

1

*Piccole particelle nell'acqua*



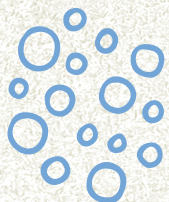
2

*Il flocculante le raggruppa*



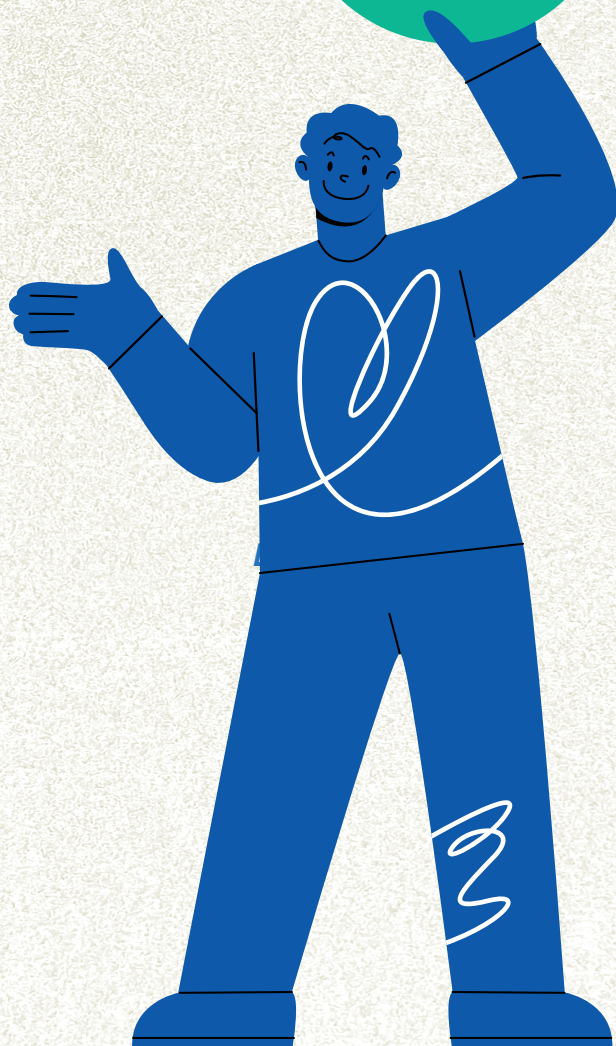
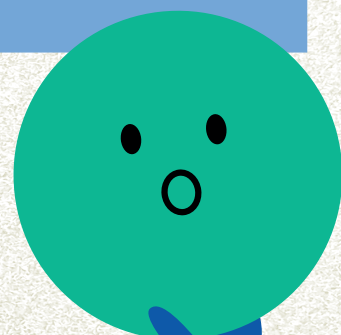
3

*Le particelle aumentano di dimensioni*



4

*O vengono depositati sul fondo per essere aspirati*



# FORMATI

Il nostro flocculante è disponibile in diversi formati concentrati per adattarsi alle diverse dimensioni delle piscine e alle diverse esigenze di manutenzione. In questo modo potrai scegliere l'opzione più adatta in base al volume d'acqua e alla frequenza di utilizzo.

## Piscina piccola e idromassaggio

Ideale per piscine di piccole dimensioni, smontabili, gonfiabili, vasche idromassaggio e idromassaggi.

8 settimane - 240 g (concentrato)

14 settimane - 420 g (concentrato)

32 settimane - 450 g (superconcentrato)



## Grande piscina e SPA

Progettato per piscine di grandi dimensioni e ad uso frequente

12 settimane - 850 g (concentrato)

24 settimane - 1650 g (concentrato)

28 settimane - 900 g (superconcentrato)



## **1** Somministrare la dose corretta

Aggiungi la quantità consigliata in base alle dimensioni della tua piscina. Utilizzando il dosaggio corretto, il flocculante aggrega correttamente le particelle presenti nell'acqua.

## **2** Applicare il prodotto

L'acqua deve avere una temperatura di almeno 30 °C. È preferibile farlo la mattina presto o la sera. Versare il flocculante direttamente sul getto d'acqua in uscita, ovvero nei sistemi di ricircolo dell'acqua.

# Come utilizzare correttamente il flocculante

Per ottenere buoni risultati e ripristinare la limpidezza dell'acqua, è importante applicare il prodotto correttamente seguendo questi semplici passaggi.

## **3** Mantenere la circolazione

Mantieni la circolazione dell'acqua attiva per almeno 1 ora. È importante che il sistema di filtraggio sia spento durante il processo.

## **4** Lasciare riposare l'acqua

Dopo un'ora di ricircolo, lascia riposare l'acqua per 3-4 ore. Durante questo periodo il flocculante agglomera le particelle, che si depositeranno sul fondo della piscina.

## **5** Pulire il fondo

Utilizza un pulitore per rimuovere lo sporco accumulato sul fondo della piscina. Una volta rimosse le particelle, l'acqua tornerà ad avere un aspetto molto più limpido e pulito.



# Dosaggio del flocculante

## ★ Consiglio pratico

Effettuare un trattamento preventivo è il modo migliore per evitare che l'acqua della piscina perda la sua limpidezza.

## Piscine piccole, smontabili e idromassaggio:

Dose minima raccomandata:  
1 misurino (30 ml) ogni 10 m<sup>3</sup> di acqua

10 m<sup>3</sup>  
1 cucchiaino

20 m<sup>3</sup>  
2 cucchiaini

30 m<sup>3</sup>  
3 cucchiaini

40 m<sup>3</sup>  
4 cucchiaini

## Piscinas grandes y SPA

Dosis mínima recomendada:  
1 cacito (70 ml) por cada 22 m<sup>3</sup> de agua

50 m<sup>3</sup>  
2.5-4 cucchiaini

65 m<sup>3</sup>  
3-5 cucchiaini

90 m<sup>3</sup>  
4-6 cucchiaini

110 m<sup>3</sup>  
5-7 cucchiaini

## Regolare la dose in base alla torbidità

La quantità di prodotto può variare a seconda delle condizioni dell'acqua.

Acqua leggermente torbida - Utilizzare la dose minima raccomandata.

Acqua molto torbida - Potrebbe essere necessario aumentare la dose entro i limiti indicati.



## Compatibilità del flocculante

## Compatibile con tutti i tipi di piscine e trattamenti

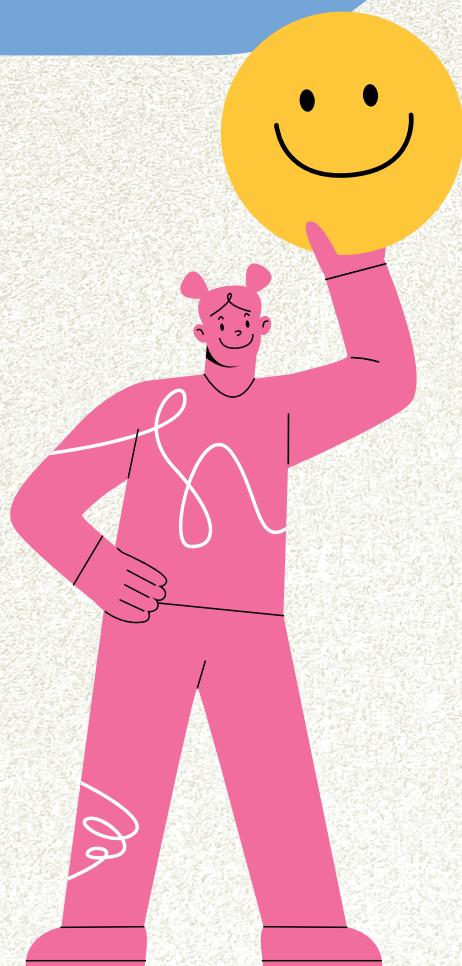
Il nostro flocculante è stato progettato per funzionare efficacemente nella maggior parte delle piscine, purché siano dotate di un sistema di ricircolo dell'acqua.

### Piscine

Fonti  
Piscine in muratura  
Piscine smontabili  
Vasche idromassaggio

### Sistemi di trattamento

Con cloro  
Con prodotti antialghe  
Con altri trattamenti  
Non altera il pH dell'acqua



### ★ *Consiglio pratico*

*Prima di applicare il flocculante, assicurati che il sistema di circolazione funzioni correttamente. Ciò garantisce una distribuzione omogenea e risultati ottimali.*



### Eccezione

**Non compatibile con le  
piscine con acqua salata**

## Consigli e errori comuni



### Risultati migliori

- Temperatura dell'acqua – Applicare quando la temperatura dell'acqua è inferiore a 30 °C.
- Orario di applicazione – Preferibilmente di notte o al mattino presto.
- Pulizia del fondo – Utilizzare un puliscifondi dopo il trattamento.

### Errori comuni da evitare

- Applicare in acqua troppo calda – Il flocculante funziona meglio a temperature inferiori a 30 °C.
- Non pulire il fondo dopo il trattamento – Le particelle si accumulano e la torbidità ritorna.
- Saltare la manutenzione regolare – L'acqua si intorbidisce più rapidamente e il flocculante impiega più tempo ad agire.
- Non regolare il dosaggio in base alla torbidità – Utilizzare un dosaggio insufficiente in acqua molto torbida ritarda i risultati.

### ★ **Consiglio pratico**

*La chiave per mantenere la tua piscina sempre cristallina e pronta per essere goduta sta nel combinare il corretto utilizzo del flocculante con una manutenzione costante.*

## Prodotti correlati

### Mantieni la tua piscina in condizioni perfette con i prodotti complementari

Il flocculante è ideale per eliminare la torbidità e aggregare le particelle, ma per ottenere un'acqua cristallina ed equilibrata è importante anche controllare il pH.

Con questi prodotti puoi:

- Regolare facilmente il pH
- Mantenere la qualità dell'acqua tutto l'anno
- Ottimizzare l'effetto del flocculante

### NortemBio Pool pH Minus

Riduttore di pH liquido, ideale per abbassare il pH della tua piscina o della tua spa in modo sicuro e rapido.

Vantaggi principali:

- Mantiene il pH equilibrato
- Migliora la qualità dell'acqua
- Compatibile con i normali trattamenti e con i flocculanti



### NortemBio Pool Elevador pH Plus

Regolatore naturale del pH in polvere, ideale per aumentare il pH di piscine e vasche idromassaggio. Sicuro ed efficace per ogni tipo di manutenzione.

- Regolazione precisa del pH
- Formula sicura e naturale
- Completa il trattamento con un flocculante per un'acqua cristallina

