

CRYSTAL WATER

FLOCULANTE

*Le guide complet pour que l'eau de
votre piscine reste toujours cristalline*



FORMULE
NATURELLE



RAPIDE
RÉSULTAT



SANS
ALUMINIUM



COMPATIBLE AVEC
D'AUTRES TRAITEMENTS



Nortembio® POOL

Pourquoi l'eau de la piscine devient-elle trouble ?

Même si l'eau est désinfectée, il est fréquent qu'elle perde de sa transparence avec le temps. Cela s'explique par l'accumulation dans l'eau de particules microscopiques que le système de filtration ne parvient pas à retenir.

 Poussière et sable

 Pologne

 Déchets organiques

 Résidus de crèmes

 Micro-organismes



Qu'est-ce qu'un flocculant et comment contribue-t-il à clarifier l'eau ? _____

Le flocculant est un produit conçu pour agglomérer les particules microscopiques présentes dans l'eau. Bon nombre de ces particules sont trop petites pour être retenues par le système de filtration ; elles restent donc en suspension et provoquent une turbidité. Le flocculant agit en agglomérant ces particules, formant ainsi des agrégats plus volumineux qui peuvent être éliminés plus facilement.

Comment fonctionne le flocculant

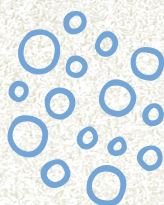
1 *Petites particules dans l'eau*



2 *Le flocculant les regroupe*



3 *Les particules grandissent*



4 *Ou bien elles se déposent au fond pour être aspirées*



FORMATS

Notre floculant est disponible en plusieurs formats concentrés afin de s'adapter à différentes tailles de piscine et à différents besoins d'entretien. Vous pouvez ainsi choisir la formule la mieux adaptée en fonction du volume d'eau et de la fréquence d'utilisation.

Petite piscine et bain à remous

Idéal pour les petites piscines, les piscines démontables, les piscines gonflables, les jacuzzis et les bains à remous.

8 semaines - 240 g (concentré)

14 semaines - 420 g (concentré)

32 semaines - 450 g (superconcentré)



Grande piscine et spa

Conçu pour les piscines de grande capacité et à usage fréquent

12 semaines - 850 g (concentré)

24 semaines - 1 650 g (concentré)

28 semaines - 900 g (superconcentré)



1 Appliquer la dose appropriée

Ajoutez la quantité recommandée en fonction de la taille de votre piscine. Une dose adéquate permet au floculant d'agglomérer correctement les particules présentes dans l'eau.

2 Appliquer le produit

La température de l'eau doit être d'au moins 30 °C. Il est préférable de procéder tôt le matin ou le soir. Versez le floculant directement sur le jet de sortie d'eau, c'est-à-dire dans les systèmes de circulation d'eau.

Comment utiliser correctement le floculant

Pour obtenir de bons résultats et redonner de la clarté à l'eau, il est important d'utiliser le produit correctement en suivant ces étapes simples.

3 Faire circuler le sang

Laissez l'eau circuler pendant au moins 1 heure. Il est important que le système de filtration soit arrêté pendant cette opération.

4 Laisser reposer l'eau

Après cette heure de circulation, laissez l'eau reposer pendant 3 à 4 heures. Pendant ce temps, le floculant agglomérera les particules, qui se déposeront au fond de la piscine.

5 Nettoyer le fond

Utilisez un nettoyeur de fond pour éliminer les saletés accumulées au fond de la piscine. Une fois ces particules éliminées, l'eau retrouvera un aspect bien plus clair et propre.



Dosage du flocculant

★ Conseil pratique

Un traitement préventif est le meilleur moyen d'éviter que l'eau de la piscine ne perde sa clarté.

Petites piscines, piscines démontables et bains à remous :

Dose minimale recommandée :
1 dose (30 ml) pour 10 m³ d'eau

10 m³
1 petite
louche

20 m³
2 petites
louches

30 m³
3 petites
louches

40 m³
4 petites
louches

Piscinas grandes y SPA

Dosis mínima recomendada:
1 cacito (70 ml) por cada 22 m³ de agua

50 m³
2.5-4 petites
louches

65 m³
3-5 petites
louches

90 m³
4-6 petites
louches

110 m³
5-7 petites
louches

Ajuster la dose en fonction de la turbidité

La quantité de produit peut varier en fonction de la qualité de l'eau.

Eau légèrement trouble : utilisez la dose minimale recommandée.

Eau très trouble : il peut être nécessaire d'augmenter la dose dans les limites indiquées.



Compatibilité du floculant

Compatible avec tous les types de piscines et de traitements

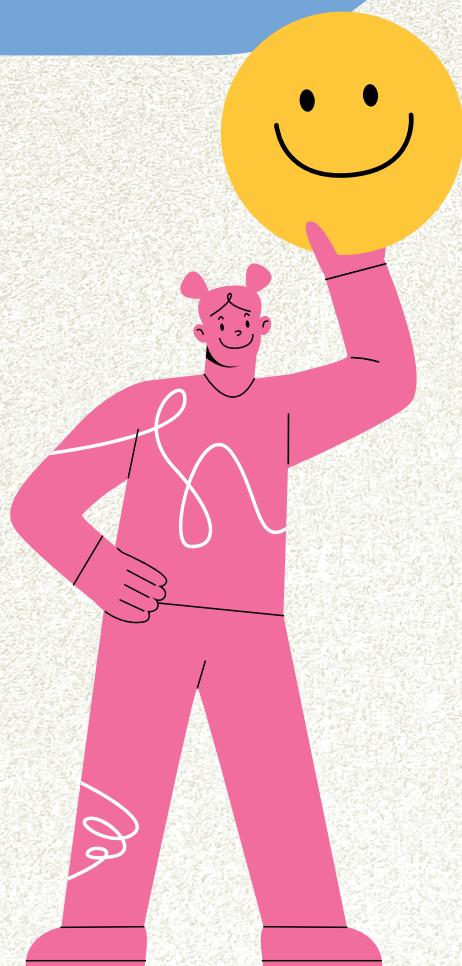
Notre floculant a été conçu pour fonctionner efficacement dans la plupart des piscines, à condition qu'elles soient équipées d'un système de circulation d'eau.

Piscines

Sources
Piscines en béton
Piscines démontables
Jacuzzis ou bains à remous

Systèmes de traitement

Avec du chlore
Avec des produits
anti-algues
Avec d'autres traitements
Ne modifie pas le pH de l'eau



★ Conseil pratique

Avant d'ajouter le floculant, assure-toi que le système de circulation fonctionne correctement. Cela garantit une répartition homogène et des résultats optimaux.



Exception

**Non compatible avec les
piscines d'eau salée**

Conseils et erreurs courantes



De meilleurs résultats

Température de l'eau – Appliquer lorsque la température de l'eau est inférieure à 30 °C.

Moment d'application – De préférence le soir ou tôt le matin.

Nettoyage du fond – Utiliser un nettoyeur de fond après le traitement.

Erreurs courantes à éviter

Utiliser le produit dans une eau trop chaude – Le floculant est plus efficace à une température inférieure à 30 °C.

Ne pas nettoyer le fond après le traitement – Les particules s'accumulent et la turbidité réapparaît.

Négliger l'entretien régulier – L'eau s'enturbide plus rapidement et le floculant met plus de temps à agir.

Ne pas ajuster la dose en fonction de la turbidité – Utiliser une dose insuffisante dans une eau très trouble retarde les résultats.

★ Conseil pratique

Pour que votre piscine reste toujours cristalline et prête à être utilisée, il est essentiel de combiner une utilisation adéquate du floculant avec un entretien régulier.

Produits complémentaires

Gardez votre piscine en parfait état grâce à nos produits complémentaires

Le floculant est idéal pour éliminer la turbidité et agglomérer les particules, mais pour obtenir une eau cristalline et équilibrée, il est également important de contrôler le pH.

Grâce à ces produits, vous pouvez :

- Régler facilement le pH
- Maintenir la qualité de l'eau tout au long de l'année
- Optimiser l'efficacité du floculant

NortemBio Pool pH Minus

Réducteur de pH liquide, idéal pour faire baisser le pH de votre piscine ou de votre spa de manière sûre et rapide.

Principaux avantages :

- Maintient le pH équilibré
- Améliore la qualité de l'eau
- Compatible avec les traitements courants et les floculants



NortemBio Pool Élévateur de pH Plus

Régulateur naturel de pH en poudre, idéal pour augmenter le pH des piscines et des spas. Sûr et efficace pour tous les types d'entretien.

- Réglage précis du pH
- Formule sûre et naturelle
- Complète le traitement avec un floculant pour une eau cristalline

