

CRYSTAL WATER

FLOCULANTE

*Der ultimative Leitfaden für stets
kristallklares Poolwasser*



NATÜRLICHE
FORMEL



SCHNELL
ERGEBNIS



SCHNELL
ERGEBNIS



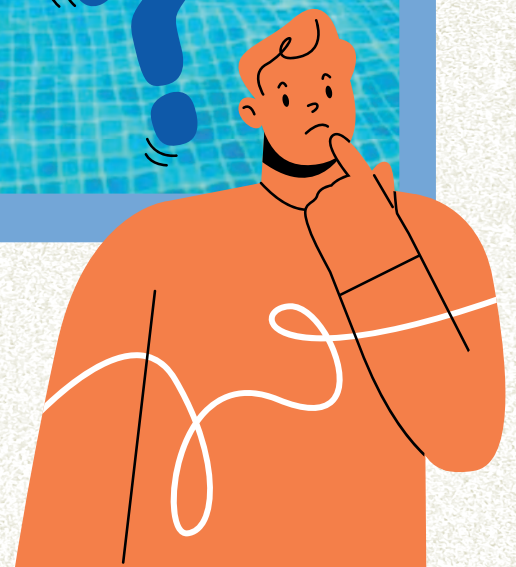
KOMPATIBEL MIT
WEITEREN
BEHANDLUNGEN



Nortembio® POOL

Warum wird das Wasser im Schwimmbad trüb?

Auch wenn das Wasser desinfiziert ist, verliert es mit der Zeit häufig an Transparenz. Dies geschieht, weil sich im Wasser mikroskopisch kleine Partikel ansammeln, die das Filtersystem nicht zurückhalten kann.

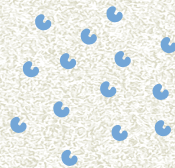


Was ist ein Flockungsmittel und wie hilft es bei der Klärung von Wasser?

Das Flockungsmittel ist ein Produkt, das dazu dient, die im Wasser vorhandenen mikroskopisch kleinen Partikel zu bündeln. Viele dieser Partikel sind zu klein, um vom Filtersystem aufgefangen zu werden, sodass sie in der Schwebel bleiben und Trübungen verursachen. Das Flockungsmittel wirkt, indem es diese Partikel verbindet und größere Bündel bildet, die leichter entfernt werden können.

Wie wirkt das Flockungsmittel?

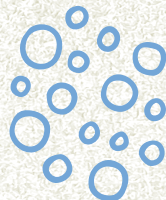
1 Kleine Partikel im Wasser



2 Der Flockungsmittel gruppiert sie



3 Die Partikel nehmen an Größe zu



4 Oder sie setzen sich am Boden ab, um abgesaugt zu werden



FORMATE

Unser Flockungsmittel ist in verschiedenen Konzentratformaten erhältlich, um sich an unterschiedliche Poolgrößen und Wartungsanforderungen anzupassen. So können Sie je nach Wasservolumen und Nutzungshäufigkeit die am besten geeignete Option auswählen.

Kleiner Pool und Whirlpool

Ideal für kleine Schwimmbecken,
abbaubare Schwimmbecken,
aufblasbare Schwimmbecken,
Whirlpools und Hydromassagen.

8 Wochen – 240 g (Konzentrat)

14 Wochen – 420 g (Konzentrat)

32 Wochen – 450 g (Superkonzentrat)



Großer Pool und SPA

Konzipiert für
Schwimmbäder
mit größerem

Fassungsvermögen
und häufiger Nutzung

12 Wochen – 850 g (konzentriert)

24 Wochen – 1650 g (konzentriert)

28 Wochen – 900 g (hochkonzentriert)



1 Die richtige Dosis anwenden

Fügen Sie die empfohlene Menge entsprechend der Größe Ihres Pools hinzu. Durch die Verwendung der richtigen Dosierung kann das Flockungsmittel die im Wasser vorhandenen Partikel richtig bündeln.

2 Das Produkt auftragen

Die Wassertemperatur sollte mindestens 30 °C betragen. Am besten früh morgens oder abends. Geben Sie das Flockungsmittel direkt in den Wasserauslass, d. h. in die Wasserzirkulationssysteme.

Wie man das Flockungsmittel richtig verwendet

Um gute Ergebnisse zu erzielen und die Klarheit des Wassers wiederherzustellen, ist es wichtig, das Produkt gemäß diesen einfachen Schritten richtig anzuwenden.



3 Die Durchblutung aufrechterhalten

Lassen Sie das Wasser mindestens 1 Stunde lang zirkulieren. Es ist wichtig, dass das Filtersystem während dieses Vorgangs ausgeschaltet ist.

4 Das Wasser ruhen lassen

Lassen Sie das Wasser nach dieser Durchlaufzeit 3 bis 4 Stunden lang stehen. Während dieser Zeit bindet das Flockungsmittel die Partikel, die sich dann am Boden des Pools absetzen.

5 Den Boden reinigen

Verwenden Sie einen Poolreiniger, um den am Boden des Pools angesammelten Schmutz zu entfernen. Sobald die Partikel entfernt sind, sieht das Wasser wieder viel klarer und sauberer aus.

Dosierung des Flockungsmittels

Praktischer Tipp

Eine vorbeugende Behandlung ist der beste Weg, um zu verhindern, dass das Wasser im Schwimmbad seine Klarheit verliert.

Kleine, abbaubare Schwimmbecken und Whirlpools:

Empfohlene Mindestdosis:

1 Messlöffel (30 ml) pro 10 m³ Wasser

10 m ³	20 m ³	30 m ³	40 m ³
1 Messlöffel	2 Löffelchen	3 Löffelchen	4 Löffelchen

Große Swimmingpools und SPA

Empfohlene Mindestdosis:

1 Messlöffel (70 ml) pro 22 m³ Wasser

50 m ³	65 m ³	90 m ³	110 m ³
2.5-4 Löffelchen	3-5 Löffelchen	4-6 Löffelchen	5-7 Löffelchen

Dosis entsprechend der Trübung anpassen

Die Produktmenge kann je nach Zustand des Wassers variieren.

Leicht trübes Wasser – Verwenden Sie die empfohlene Mindestdosierung.

Sehr trübes Wasser – Es kann erforderlich sein, die Dosierung innerhalb des angegebenen Bereichs zu erhöhen.



Kompatibilität des Flockungsmittels

Kompatibel mit allen Arten von Schwimmbädern und Behandlungen

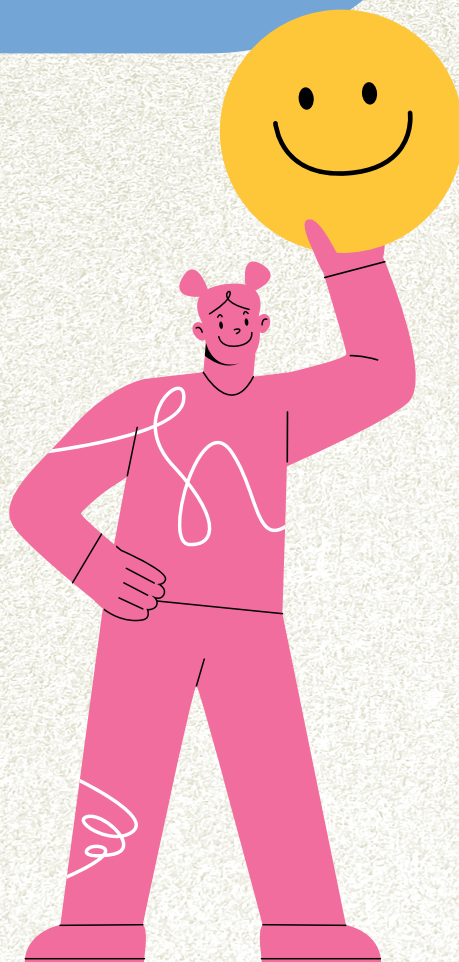
Unser Flockungsmittel wurde so konzipiert, dass es in den meisten Schwimmbädern wirksam funktioniert, sofern diese über ein Wasserzirkulationssystem verfügen.

Schwimmbäder

Quellen
Fest installierte
Schwimmbecken
Abbaubare Schwimmbecken
Whirlpools oder
Hydromassagen

Behandlungssysteme

Mit Chlor
Mit Algenbekämpfungsmitteln
Mit anderen Mitteln
Verändert den pH-Wert des
Wassers nicht



Praktischer Tipp

Vergewissern Sie sich vor dem Auftragen des Flockungsmittels, dass das Umwälzsystem ordnungsgemäß funktioniert. Dadurch werden eine gleichmäßige Verteilung und optimale Ergebnisse gewährleistet.



Ausnahme

Nicht kompatibel mit
Salzwasserpools

Tipps und häufige Fehler



Bessere Ergebnisse

Wassertemperatur – Bei einer Wassertemperatur unter 30 °C anwenden.

Anwendungszeitpunkt – Vorzugsweise abends oder früh morgens.

Bodenreinigung – Nach der Behandlung einen Bodenreiniger verwenden.

Häufige Fehler, die es zu vermeiden gilt

Anwendung in zu heißem Wasser – Das Flockungsmittel wirkt am besten bei Temperaturen unter 30 °C.

Keine Reinigung des Bodens nach der Behandlung – Die Partikel sammeln sich an und die Trübung kehrt zurück.

Regelmäßige Wartung auslassen – Das Wasser trübt schneller und das Flockungsmittel wirkt langsamer.

Dosierung nicht an die Trübung anpassen – Eine zu geringe Dosierung bei sehr trübem Wasser verzögert die Wirkung.

★Praktischer Tipp

Die richtige Anwendung des Flockungsmittels in Verbindung mit einer regelmäßigen Pflege ist der Schlüssel zu einem stets kristallklaren Pool, der jederzeit zum Genießen bereit ist.

Ergänzende Produkte

Halten Sie Ihren Pool mit ergänzenden Produkten in perfektem Zustand

Das Flockungsmittel ist ideal, um Trübungen zu beseitigen und Partikel zu bündeln, aber für kristallklares und ausgewogenes Wasser ist es auch wichtig, den pH-Wert zu kontrollieren.

Mit diesen Produkten können Sie:

- den pH-Wert einfach einstellen
- die Wasserqualität das ganze Jahr über aufrechterhalten
- die Wirkung des Flockungsmittels optimieren

NortemBio Pool pH Minus

Flüssiger pH-Senker, ideal, um den pH-Wert Ihres Pools oder Whirlpools sicher und schnell zu senken.

Hauptvorteile:

- Hält den pH-Wert im Gleichgewicht
- Verbessert die Wasserqualität
- Kompatibel mit üblichen Behandlungen und Flockungsmitteln



NortemBio Pool Elevador pH Plus

Natürlicher pH-Regulator in Pulverform, ideal zum Anheben des pH-Werts in Schwimmbädern und Whirlpools. Sicher und wirksam für alle Arten der Pflege.

- Präzise Einstellung des pH-Werts
- Sichere und natürliche Formel
- Ergänzt die Behandlung mit Flockungsmitteln für kristallklares Wasser

